

# OBSERVATOIRE DU GRAND CHANTIER LYON-TURIN

**DONNÉES CLÉS**



FÉVRIER 2025

Une initiative portée  
et mise en œuvre par

# DONNÉES CLÉS



## INTRODUCTION

Pilotée par l'État, la Région Auvergne-Rhône-Alpes et le Département de la Savoie, la **démarche Grand Chantier Lyon-Turin** vise à préparer l'arrivée des chantiers, accompagner leur déroulement et valoriser les opportunités offertes pour les territoires et leur développement.

Dans ce cadre, l'**Observatoire**, conçu pour le Grand Chantier Lyon-Turin, est mis en oeuvre sur les équipements majeurs de la section transfrontalière du Lyon-Turin. Ainsi, il a été expérimenté sur la **galerie de Saint-Martin-La-Porte (chantier SMP4)** dès 2015, puis développé et élargi aux autres chantiers du Lyon-Turin sous maîtrise d'ouvrage TELT ou transférée à SNCF Réseau, au fur et à mesure de leur lancement : **tranchée couverte de Saint-Julien-Montdenis**, **puits de ventilation d'Avrieux**, de multiples chantiers du bassin de Saint-Jean-de-Maurienne et les **chantiers d'excavation** du tunnel de base du Mont-Cenis attribués par TELT en 2021. Enfin le chantier portant sur la **gestion des matériaux d'excavation** entre dans le panel depuis son attribution fin 2023.

L'Observatoire repose sur une sélection d'indicateurs, dont certains relèvent directement d'un volet chantier (emploi-formation, mobilisation du tissu économique local, hébergement du personnel...) et d'autres d'un volet territoire, en apportant un éclairage sur les évolutions territoriales liées au chantier.

Ce vingt-sixième numéro des « **Données clés** » présente les effectifs constatés des chantiers TELT et SNCF Réseau et une **lecture détaillée** des caractéristiques des emplois des **6 principaux chantiers**. Une troisième partie met en avant l'organisation de l'allotissement des marchés attribués par TELT et SNCF Réseau.

# SOMMAIRE

## I.

### PANORAMA DES CHANTIERS TELT ET SNCF RÉSEAU

- 1** LES EMPLOIS DES CHANTIERS TELT ET SNCF RESEAU  
DE SEPTEMBRE 2021 À SEPTEMBRE 2024 ..... 4
- 

## II.

### ANALYSE DES EMPLOIS DE L'ENSEMBLE DES CHANTIERS

- 1** ORIGINE DES 2121 EMPLOIS  
DES GROUPEMENTS ET DE L'INTÉRIM ..... 5
- 2** CARACTÉRISTIQUES DES 2121 EMPLOIS  
(GROUPEMENTS ET INTÉRIM) DES 6 CHANTIERS ..... 6
- 3** GÉOGRAPHIE DES EMPLOIS DES 5 CHANTIERS  
C05A, C08, C06-7, C05 ET C011  
(GROUPEMENT ET INTÉRIM) ..... 7
- 4** LES MÉTIERS DES 2121 SALARIÉS DES CHANTIERS  
C05A, C08, C06-7, C05, C011 ET MT103 ..... 8
- 5** ZOOM SUR LES EMPLOIS LOCAUX ..... 9
- 

## III.

### LES MARCHÉS DE TRAVAUX DU LYON-TURIN

- 1** MAÎTRISE D'OUVRAGE TELT ..... 10
- 2** MAÎTRISE D'OUVRAGE SNCF RÉSEAU ..... 11

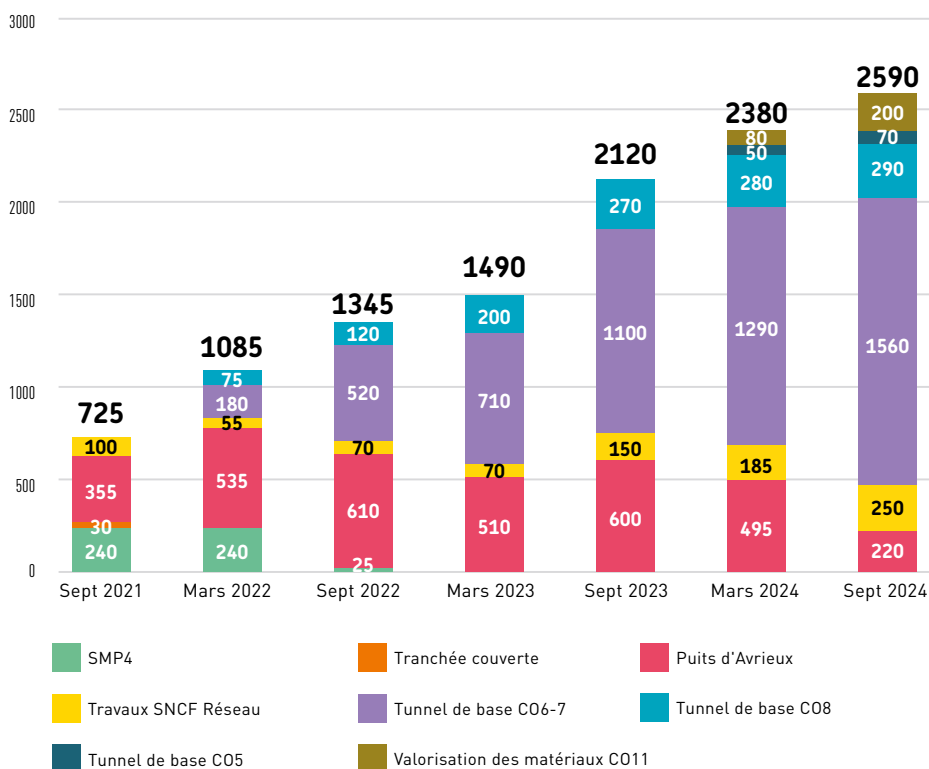
# PANORAMA DES CHANTIERS

## TELT ET SNCF RÉSEAU

### 1 LES EMPLOIS DES CHANTIERS TELT ET SNCF RESEAU DE SEPTEMBRE 2021 À SEPTEMBRE 2024

La mesure des emplois porte sur les groupements d'entreprises, les intérimaires ainsi que sur les emplois des sous-traitants, fournisseurs et prestataires qui travaillent sur les sites des chantiers.

#### Evolution semestrielle des emplois présents sur les sites de chantiers

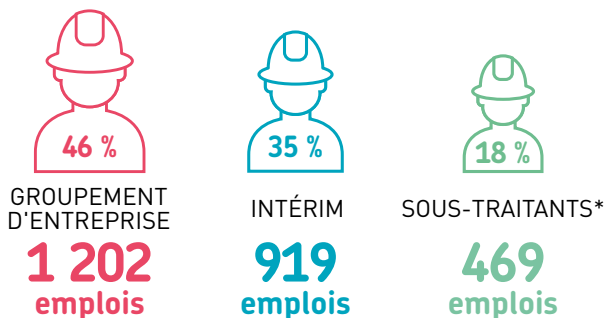


## II.

# ANALYSE DES EMPLOIS DE L'ENSEMBLE DES CHANTIERS

AU 30/09/2024

Description des 2 590 emplois agrégés des 6 principaux chantiers : Puits de ventilation d'Avrieux C05a, Tunnel de base St Julien-Montdenis / St Martin-la-Porte C08, Tunnel de base St Martin-la-Porte / La Praz C06-7, Tunnel de base Modane / Maddalena C05, Valorisation des matériaux C011 et Chantier SNCF Réseau Génie civil MT103.

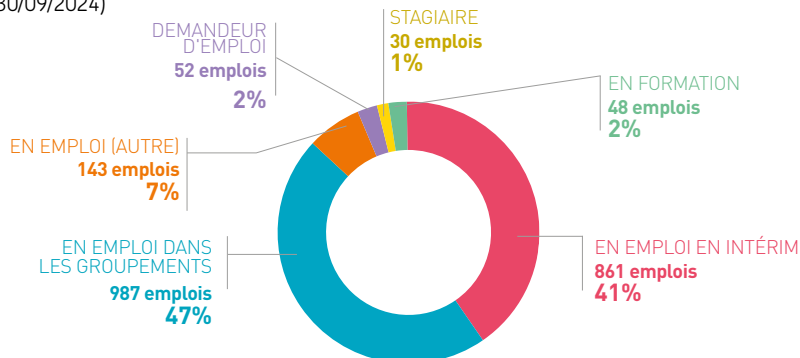


\* Sous-traitants, fournisseurs et prestataires qui travaillent sur les sites des chantiers  
Source : groupements d'entreprises, Agate

## 1 ORIGINE DES 2121 EMPLOIS DES GROUPEMENTS ET DE L'INTÉRIM

Situation des salariés avant de travailler sur les chantiers  
C05a, C08, C06-7, C05, C011 et MT103

(au 30/09/2024)



Source : groupements d'entreprises, Agate

# II.

2

## CARACTÉRISTIQUES DES 2121 EMPLOIS (GROUPEMENTS ET INTÉRIM) DES 6 CHANTIERS

(au 30/09/2024)



**40 ans**  
âge moyen



**179**  
femmes, soit **8 %**

**940**

emplois postés,  
soit **44 %**

**1 181**

emplois non postés,  
soit **56 %**

Source : groupements d'entreprise, Agate



Aucun emploi posté sur les chantiers C011 Valorisation des matériaux, MT103 Génie civil et C05 Tunnel de base Modane / Maddalena, ce dernier chantier n'étant pas encore installé sur site.

## Répartition des salariés des groupements et de l'intérim par statut

(au 30/09/2024)



**66%**

OUVRIERS

**1 396**  
emplois



**13%**

ETAM  
(EMPLOYÉ, TECHNICIEN,  
AGENT DE MAÎTRISE)

**278**  
emplois



**18%**

CADRES

**379**  
emplois



**3%**

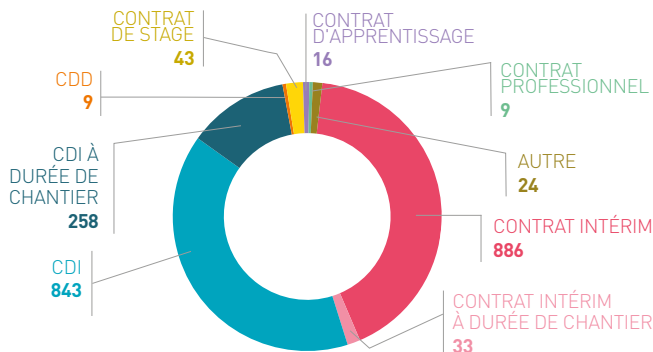
STAGIAIRES / CONTRATS  
PROFESSIONNELS

**68**  
emplois

Source : groupements d'entreprises des 6 chantiers, Agate

## Nature des contrats de travail des salariés (groupement et intérim)

(au 30/09/2024)



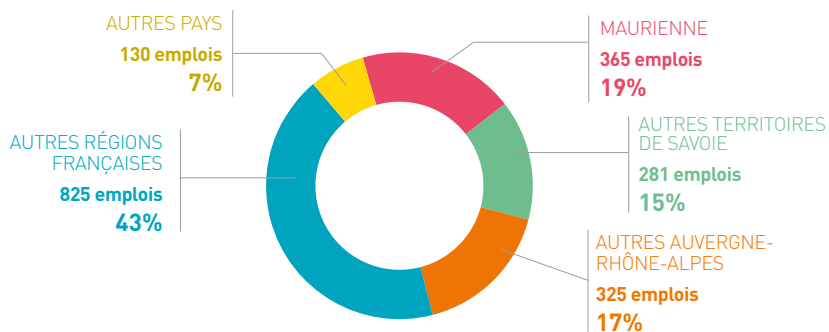
→ 61 % des ouvriers sont des salariés intérimaires, soit 850 ouvriers  
→ 10 % des ETAM/cadres sont des salariés intérimaires, soit 68 ETAM/cadres

Source : groupements d'entreprises, Agate

## 3 GÉOGRAPHIE DES EMPLOIS DES 5 CHANTIERS CQ5a, C08, C06-7, C05 ET C011\* (GROUPEMENT ET INTÉRIM)

(au 30/09/2024)

Il s'agit de l'origine géographique des salariés avant la prise de poste sur les chantiers



\*données non disponibles pour le chantier de Génie civil SNCF Réseau MT103

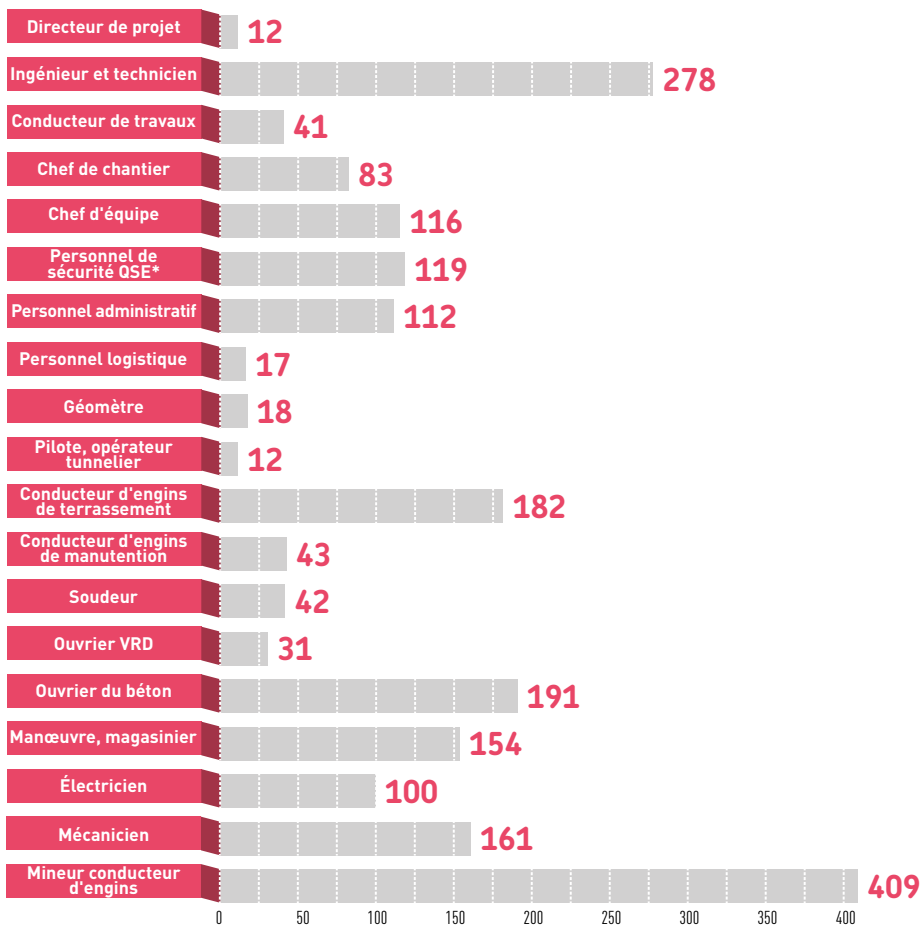
Source : groupements d'entreprises des 5 chantiers, Agate



365 mauriennais travaillent sur les chantiers des 5 principaux groupements (hors sous-traitance).

## 4 LES MÉTIERS DES 2121 SALARIÉS DES CHANTIERS C05a, C08, C06-7, C05, C011 ET MT103

(au 30/09/2024)



\*Qualité Sécurité Environnement

Source : groupements d'entreprises, Agate



→ 84 % des mineurs-conducteurs d'engins travaillent sur les chantiers du Tunnel de base C08 et C06-7.

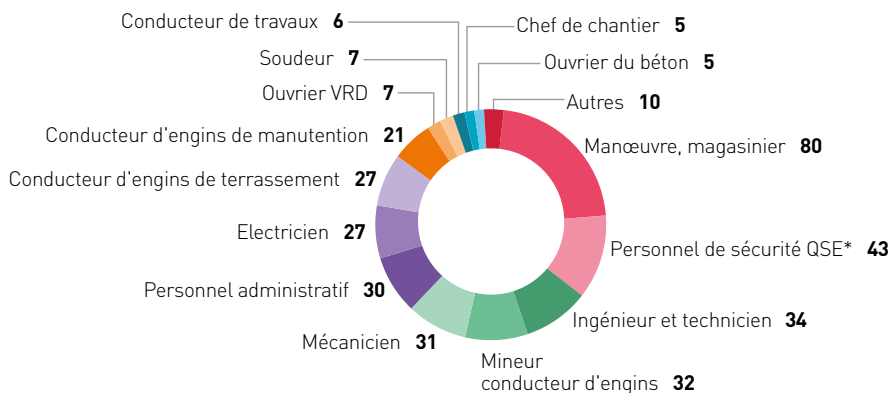
→ 40 % des ouvriers du béton relèvent du chantier de Génie civil MT103.



## 5 ZOOM SUR LES EMPLOIS LOCAUX

### Les métiers des 365 mauriennais qui travaillent sur les chantiers C05a, C08, C06-7, C05 et C011\* (groupement et intérim)

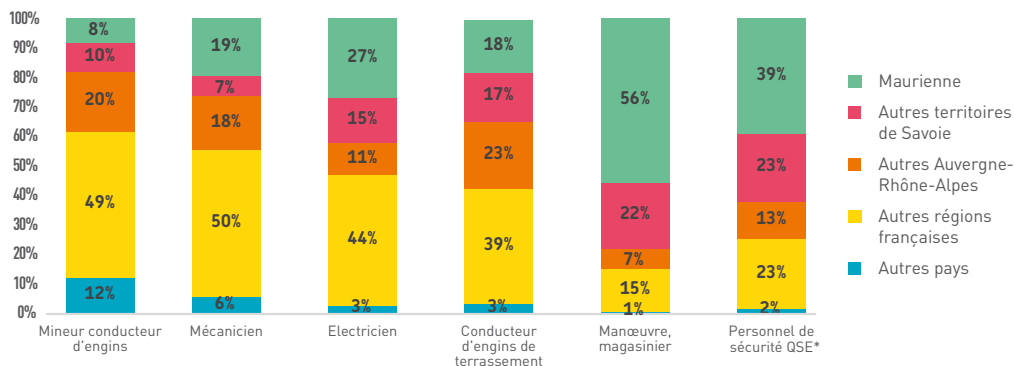
(au 30/09/2024)



### Les origines géographiques des salariés par métier

chantiers C05a, C08, C06-7, C05 et C011\* (groupement et intérim)

(au 30/09/2024)



\*données non disponibles pour le chantier de Génie civil SNCF Réseau MT103



→ 78 % des postes de manœuvre/magasinier sont occupés par des savoyards

→ 61 % du personnel de sécurité est d'origine savoyarde



# LES MARCHÉS DE TRAVAUX DU LYON-TURIN

La présentation des marchés attribués par TELT et SNCF Réseau montre une organisation de l'allotissement fondée sur une division des marchés en de nombreux lots. Cela permet la **mobilisation des entreprises locales et régionales**, non seulement sur la sous-traitance mais aussi en tant qu'attributaires principaux.

## 1 MAÎTRISE D'OUVRAGE TELT

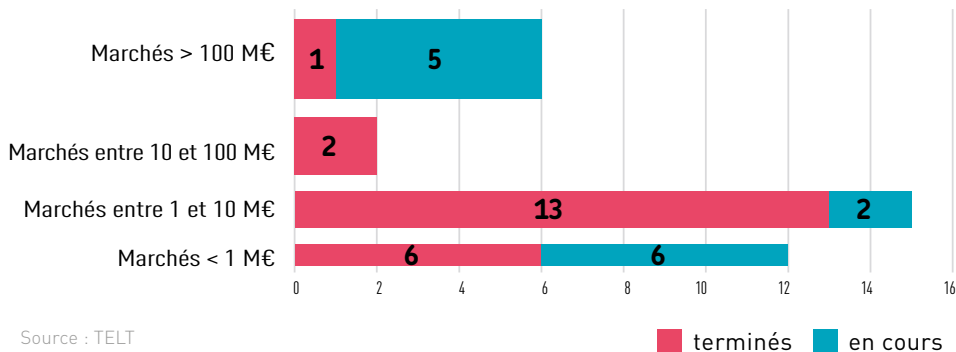


**35**  
marchés attribués  
depuis 2017

→ **22** terminés

→ **13** en cours

### Répartition du nombre de marchés TELT attribués



#### 6 marchés > 100 M€ :

1 achevé : la galerie de reconnaissance SMP4

5 en cours de travaux : C05a, C06-7, C08, C05, C011

→ Ce sont les marchés de construction du tunnel de base et gestion des matériaux.

## 2 MAÎTRISE D'OUVRAGE SNCF RÉSEAU

Ce sont les marchés de travaux pour l'interconnexion entre la ligne existante et la voie future du Lyon-Turin sur le bassin de Saint-Jean-de-Maurienne.



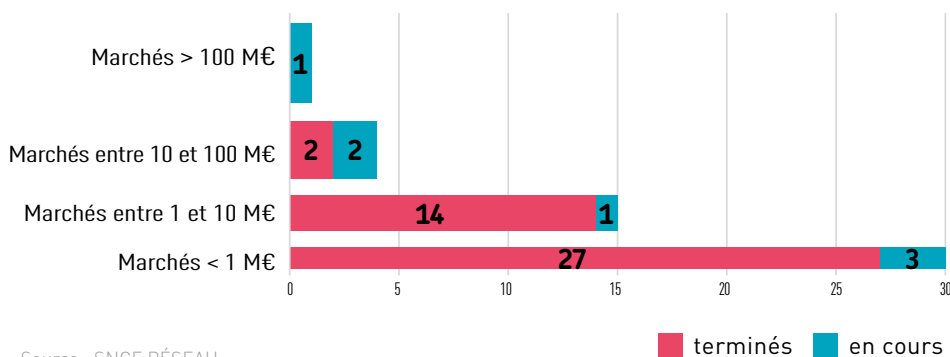
**50**  
marchés attribués  
depuis 2018

→ **43** terminés

→ **7** en cours

\*Sur 50 marchés, 16 sont attribués par contrat-cadre sur le réseau ferré national

### Répartition du nombre de marchés SNCF RÉSEAU attribués



#### 1 marché > 100 M€ : en cours de travaux

→ Il s'agit du chantier MT103 qui réalise les travaux de génie civil pour les ouvrages d'interconnexion ferroviaire entre Saint-Jean-de-Maurienne et Villargondran.

# 40 km d'excavations du tunnel de base (au 31/01/2025)

Au mois de janvier 2025, une production de 434 m sur 11 fronts d'excavation



source : TELT

Pour toute information :

[pref-mission-grand-chantier@savoie.gouv.fr](mailto:pref-mission-grand-chantier@savoie.gouv.fr)

Site internet :

[demarchegrandchantier-lyonturin.fr](http://demarchegrandchantier-lyonturin.fr)



Une chance pour le territoire

Une initiative portée  
et mise en œuvre par



en lien avec

