

# OBSERVATOIRE DU CHANGEMENT CLIMATIQUE DANS LES ALPES DU NORD

## ENNEIGEMENT DE LA SAISON HIVERNALE 2023/2024



AGATE  
AGENCE ALPINE  
DES TERRITOIRES



# BILAN 2024 – Alpes du Nord 1000m - 1800m

## SAISON HIVERNALE 2023/2024

Les cumuls de neige



### Commentaires :

11<sup>e</sup> hiver le moins enneigé depuis 1959, cette saison 2023/2024 a connu des contrastes importants entre la moyenne et la haute montagne, ainsi que sur la haute-Maurienne. Décryptage :

Sur l'avant-saison, l'enchaînement des perturbations a donné de bons cumuls de neige, voire très bons au-dessus de 2000m. En dessous, la douceur des flux a permis à la limite pluie-neige d'effectuer son désormais traditionnel yo-yo.

Le cœur de l'hiver, à savoir janvier-février, enregistre le 4<sup>e</sup> plus mauvais cumul depuis 1959. A certains endroits, vers 1500m, il n'y a plus de manteau neigeux... En haute-montagne, le manteau, épais, résiste à cette période. Pour l'anecdote, depuis 2017, les mois de février connaissent un réchauffement fulgurant et cela se traduit par une forte fonte et peu de chutes de neige.

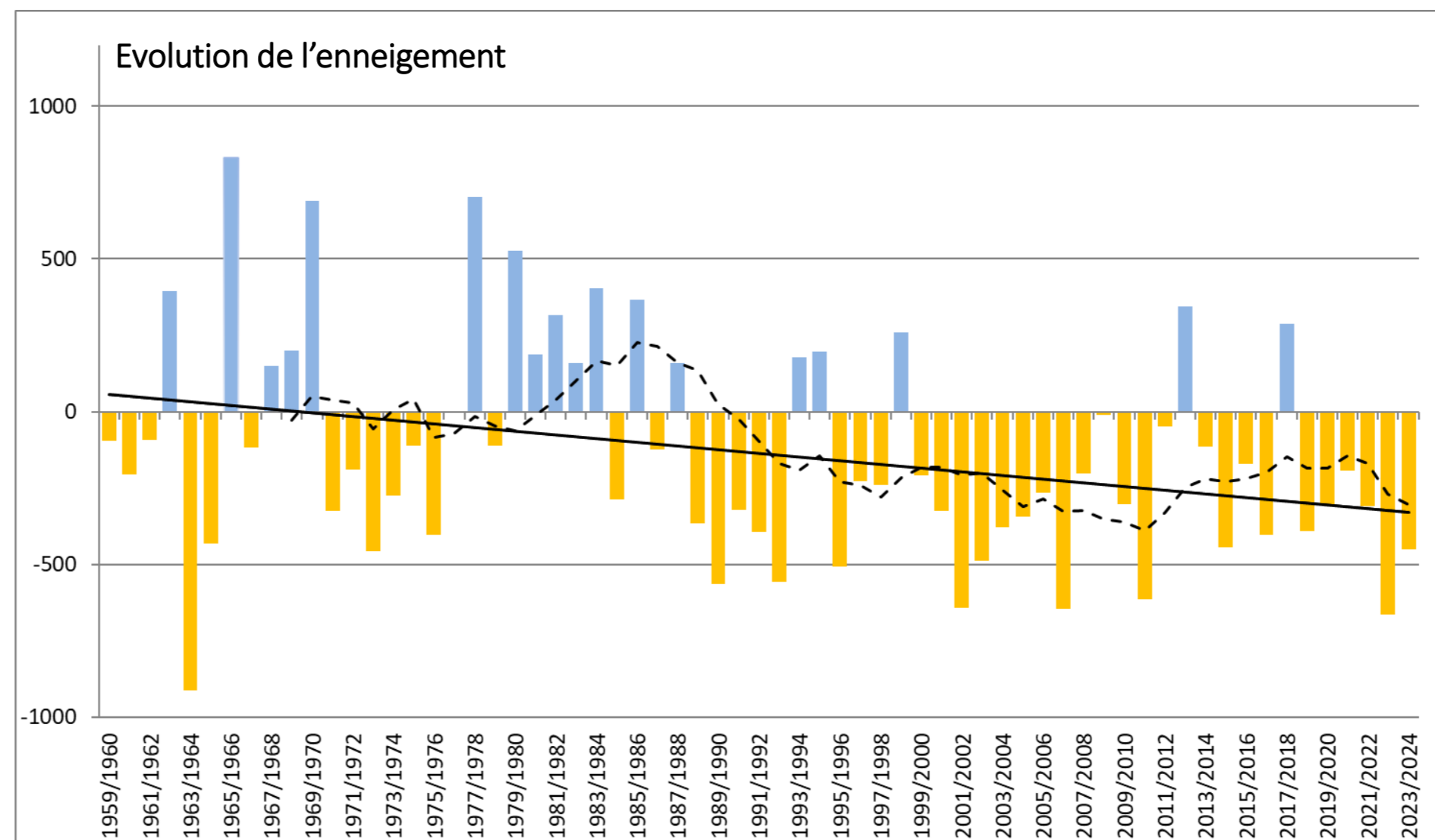
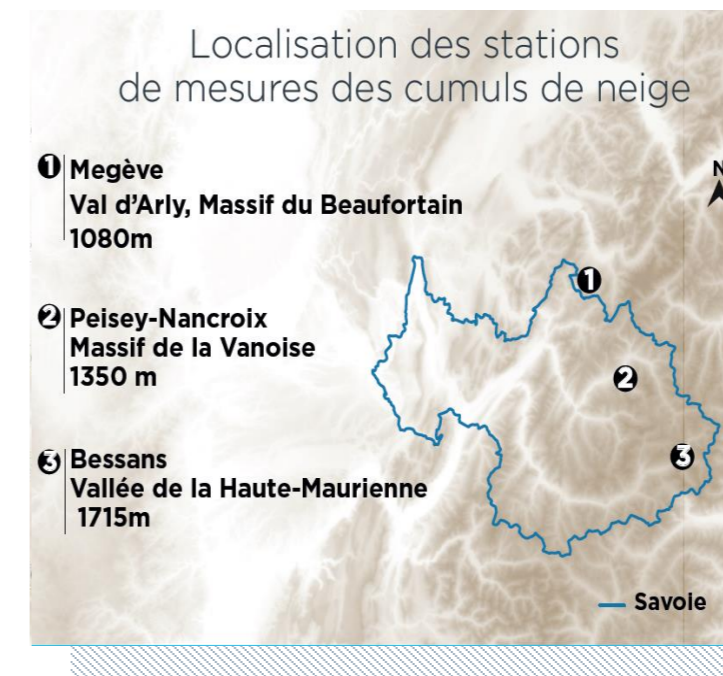
Enfin, l'arrière-saison fut bonne, la meilleure depuis 2018, avec des retours d'est en Haute-Maurienne. Mais la douceur printanière a apporté de la pluie en moyenne montagne, alors qu'en haute montagne, l'enneigement s'est poursuivi en mai et même juin, offrant les plus beaux cumuls jamais enregistrés. Une aubaine pour la végétation.

De la pluie, de la douceur, rien de tel pour accentuer la fracture altitudinale de l'enneigement. Cette année, entre 1000 et 1500m, certains ne se souviennent même pas d'avoir vu la neige. Et au-dessus de 2000m, au printemps, on n'en avait jamais vu autant..

### Fort déficit en moyenne montagne

Ecart à la normale 1961/1990 : -33%

Ecart à la normale 1991/2020 : -19%



Écarts des cumuls de neige de la saison hivernale (en cm) de 1959/1960 à 2023/2024 par rapport à la normale 1961-1990 dans les Alpes du Nord

Source : Météo-France ; traitement AGATE.

Trait plein : tendance linéaire. Trait pointillé : moyenne décennale. Saison hivernale : nov-avril ; hiver : dec-fev

## CURSEUR CLIMATIQUE SAISON HIVERNALE 2023/2024

Classement de l'enneigement depuis 1959

