

# OBSERVATOIRE DU CHANGEMENT CLIMATIQUE DANS LES ALPES DU NORD

## ÉTÉ 2021



AGATE  
AGENCE ALPINE  
DES TERRITOIRES



# BILAN 2021 – Alpes du Nord

## Été 2021 Les températures

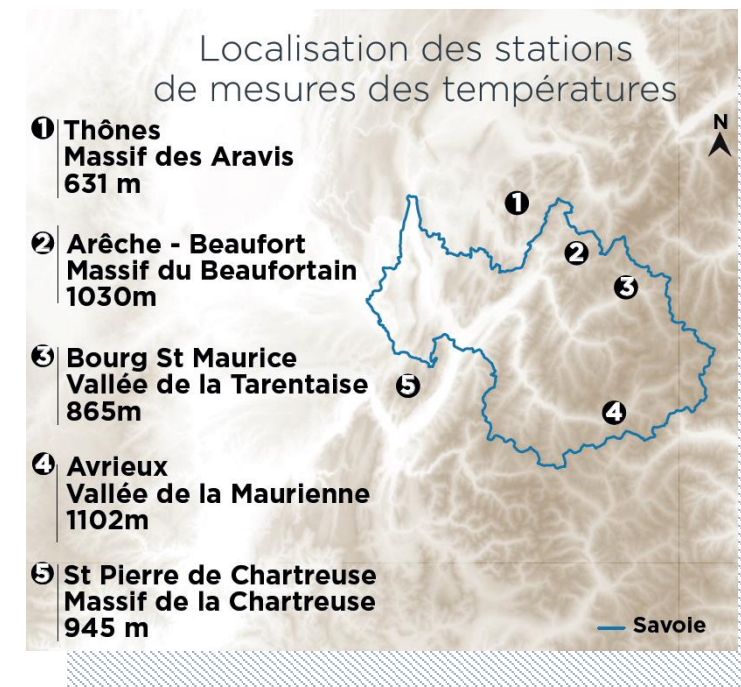


### Un été chaud en juin

Ecart à la moyenne 1961-1990 : **+1,8°C**

Ecart à la moyenne 1991-2020 : **+0,1°C**

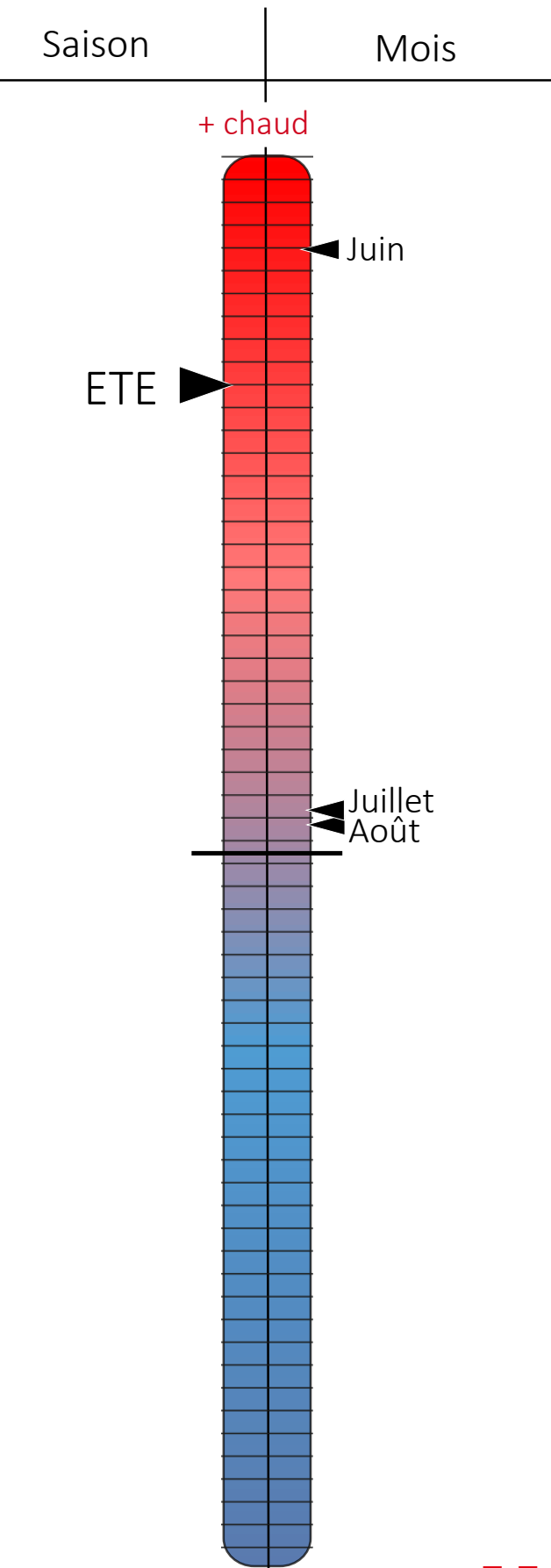
Tendance entre 1959 et 2021 : **+3,1°C**



### CURSEUR CLIMATIQUE

ETE 2021

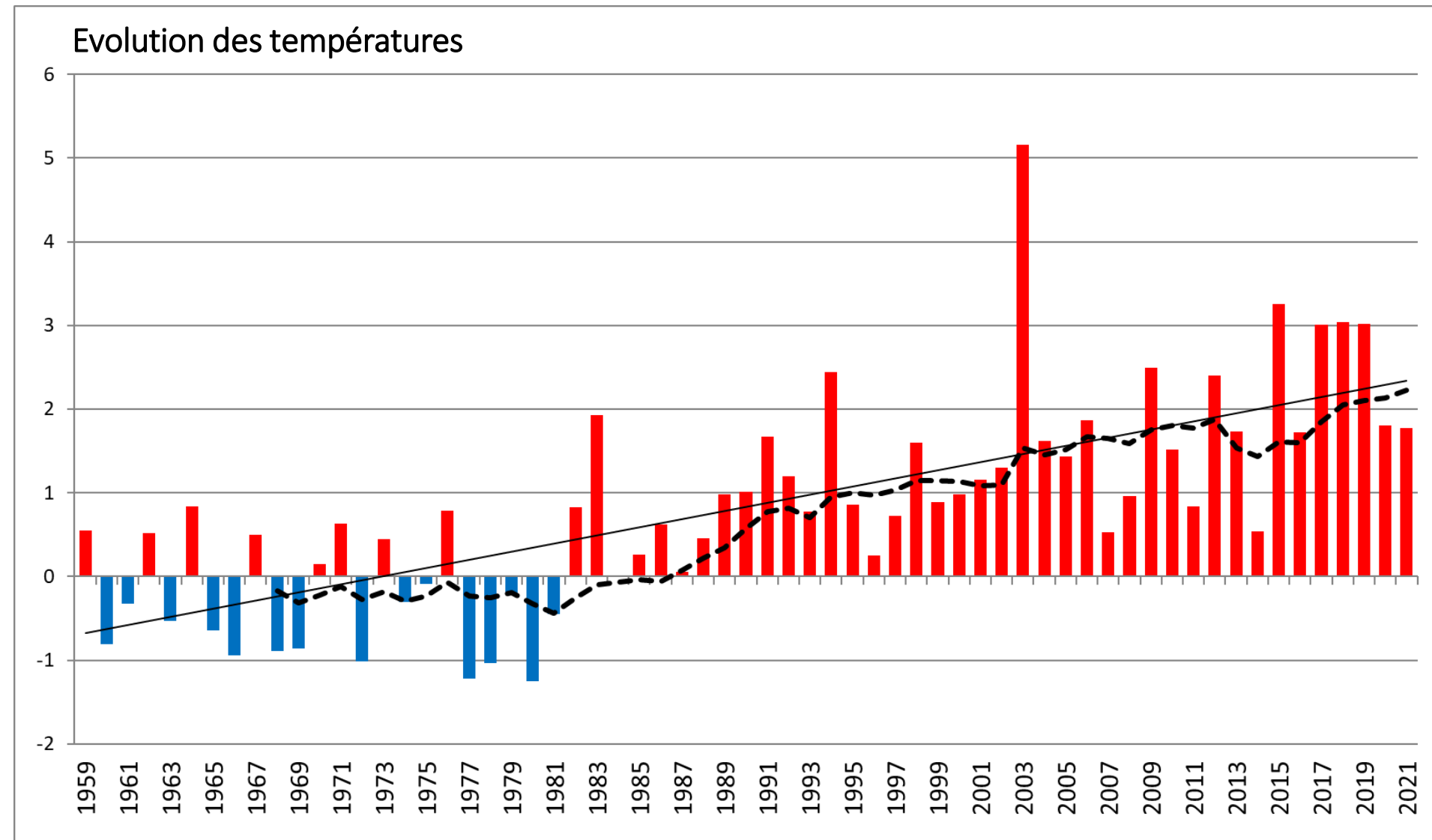
Classement des températures depuis 1959



### Commentaires :

11<sup>e</sup> été le plus chaud, à la faveur d'un mois de juin qui a connu une importante vague de chaleur, quasi-caniculaire en vallée. Les deux autres mois sont dans les normales, et ont laissé plutôt une impression de fraîcheur (en dehors d'une semaine en août).

Par contre, la tendance au réchauffement estival continue sa progression et atteint maintenant **+3,1°C** depuis 1959. Il y a dix ans, c'était **+2,5°C** (entre 1959 et 2011). Soit dans les cas **+0,6°C** par décennie. Et c'est cette même tendance décennale qui est observée sur les deux décennies précédentes. Si cela continue sur les 20 prochaines années, on peut estimer atteindre **+4,2°C** en 2040...



Écarts des températures moyennes estivales (en °C) par rapport à la normale 1961-1990 de 1959 à 2021 dans les Alpes du Nord.

Source : Météo-France ; traitement AGATE.  
Trait plein : tendance linéaire. Trait pointillé : moyenne décennale.



# BILAN 2021 – Alpes du Nord

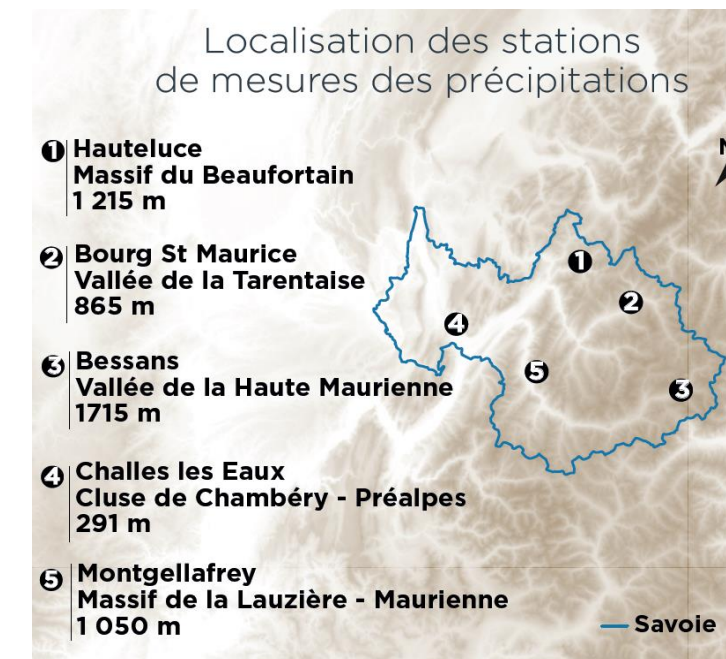
## Été 2021 Les précipitations



### Un été très pluvieux en juillet, sinon assez sec

Ecart à la normale 1961-1990 : +8%

Ecart à la normale 1991-2020 : +5%

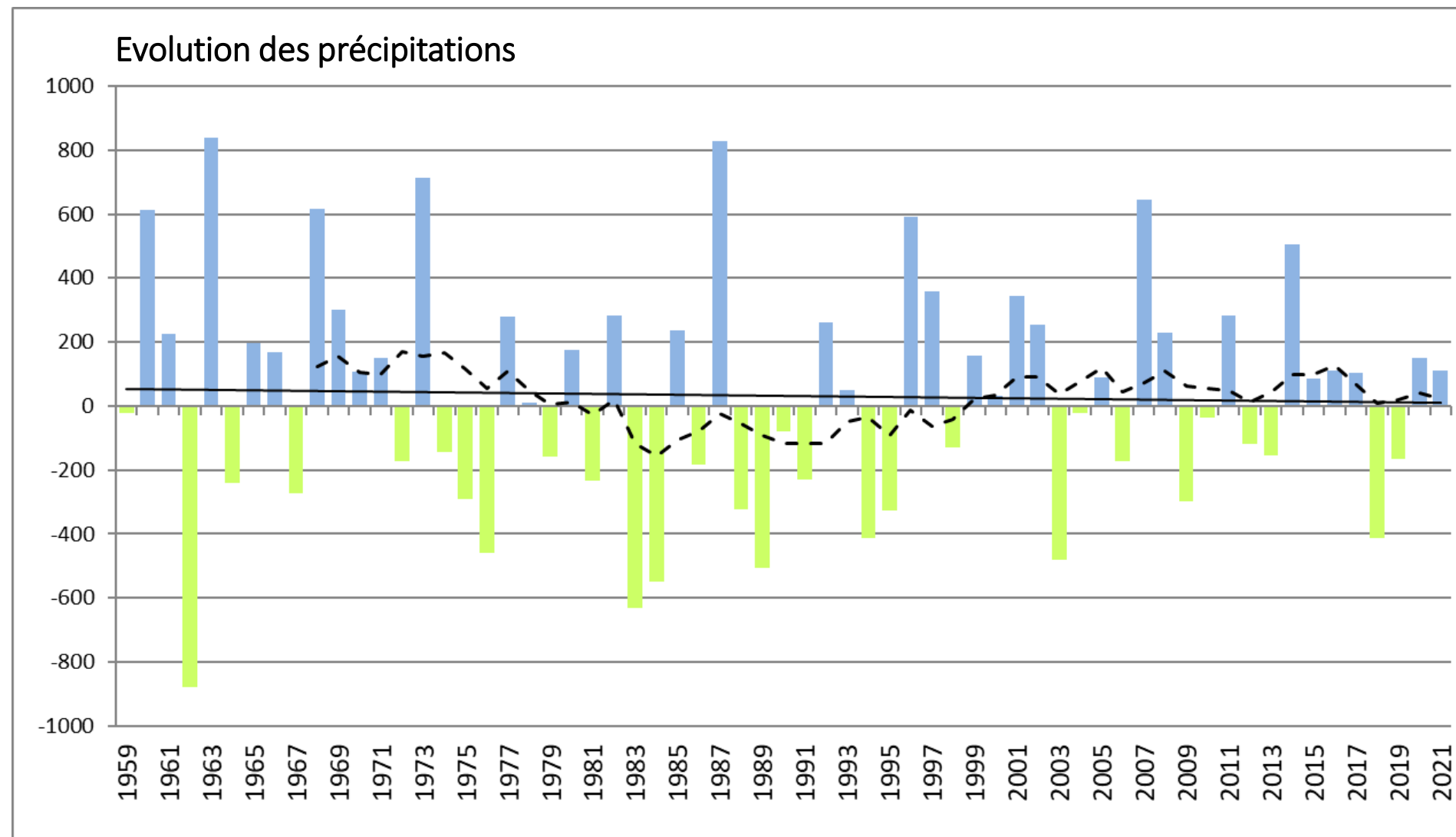


### Commentaires :

26<sup>e</sup> été le plus arrosé, et ce grâce à un mois de juillet très humide (+50% d'excédent). De telles précipitations en juillet, ce n'était plus arrivé depuis le record de 2014.

Sur le long terme, aucune tendance ne s'observe, sur aucun des mois estivaux. Remarquons que sur juin, la variabilité interannuelle est assez importante en fonction des conditions météo qui peuvent être très différenciées d'une année sur l'autre

Sur les deux autres mois, les cumuls sont souvent faibles et le moindre orage participe à gonfler les totaux.



Écarts des cumuls moyens estivaux de précipitations (en mm) par rapport à la normale 1961-1990 de 1959 à 2021 dans les Alpes du Nord.

Source : Météo-France ; traitement AGATE.  
Trait plein : tendance linéaire. Trait pointillé : moyenne décennale.

### CURSEUR CLIMATIQUE ETE 2021

Classement des précipitations depuis 1959

