

OBERVATOIRE DU CHANGEMENT CLIMATIQUE DANS LES ALPES DU NORD

HIVER 2019/2020 ET ENNEIGEMENT



AGATE
AGENCE ALPINE
DES TERRITOIRES

BILAN 2020 – Alpes du Nord



Commentaires :

Les périodes hivernales froides (1963-1970; 1980-1986; 2008-2013) se réduisent en termes de durée et d'intensité avec le réchauffement climatique.

L'évolution des températures sur les 30 dernières années n'est pas statistiquement significative : on reste sur un plateau.

Depuis 2014, on observe une succession d'hivers doux et pluvieux. D'ailleurs, décembre 2019 et février 2020 furent très chauds mais aussi très pluvieux.

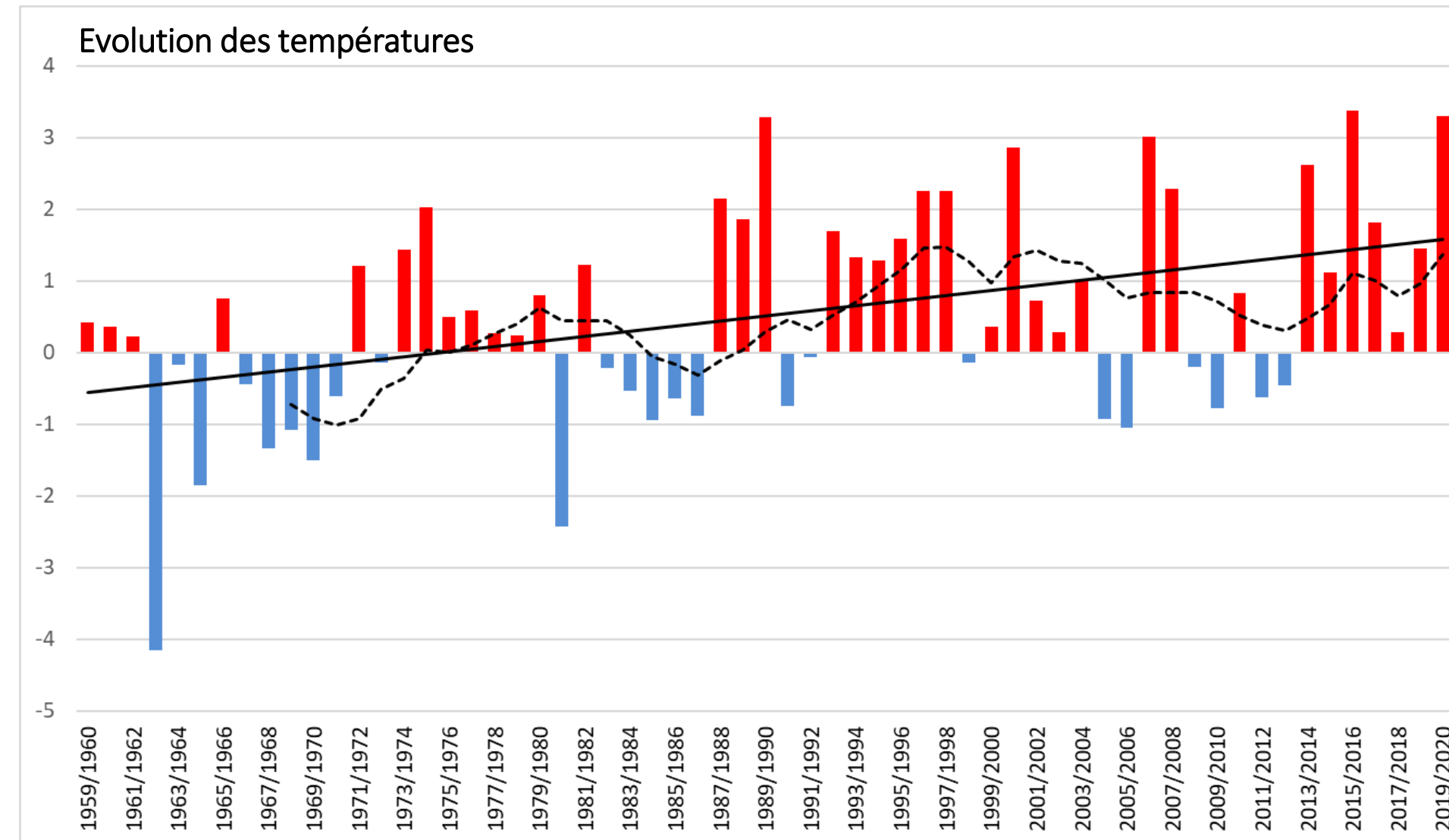
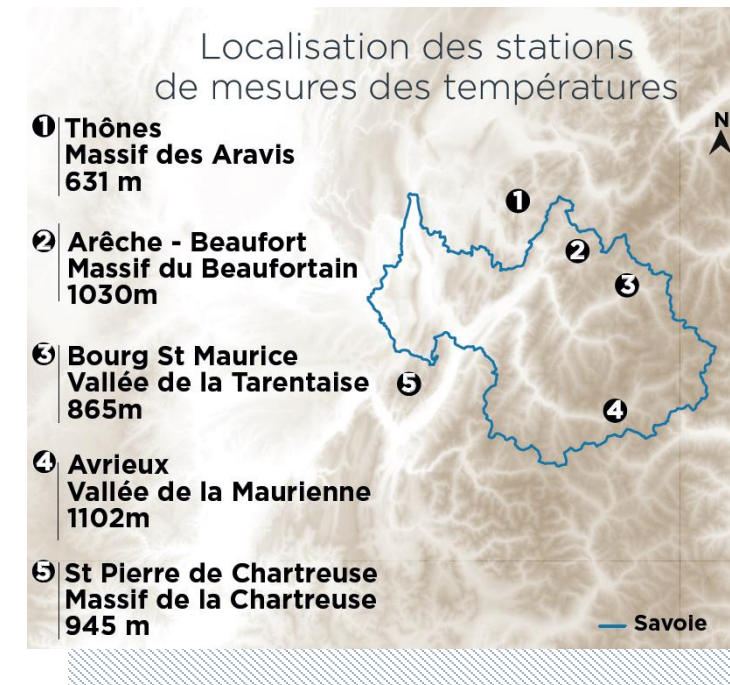
RECORD : La saison hivernale (nov-avril) est la plus chaude depuis 1959.

2^e hiver le plus chaud

Écarts à la moyenne 1961-1990 : +3,3°C

Écarts à la moyenne 1981-2010 : + 2,65°C

Tendance entre 1959 et 2020 : +2,16°C

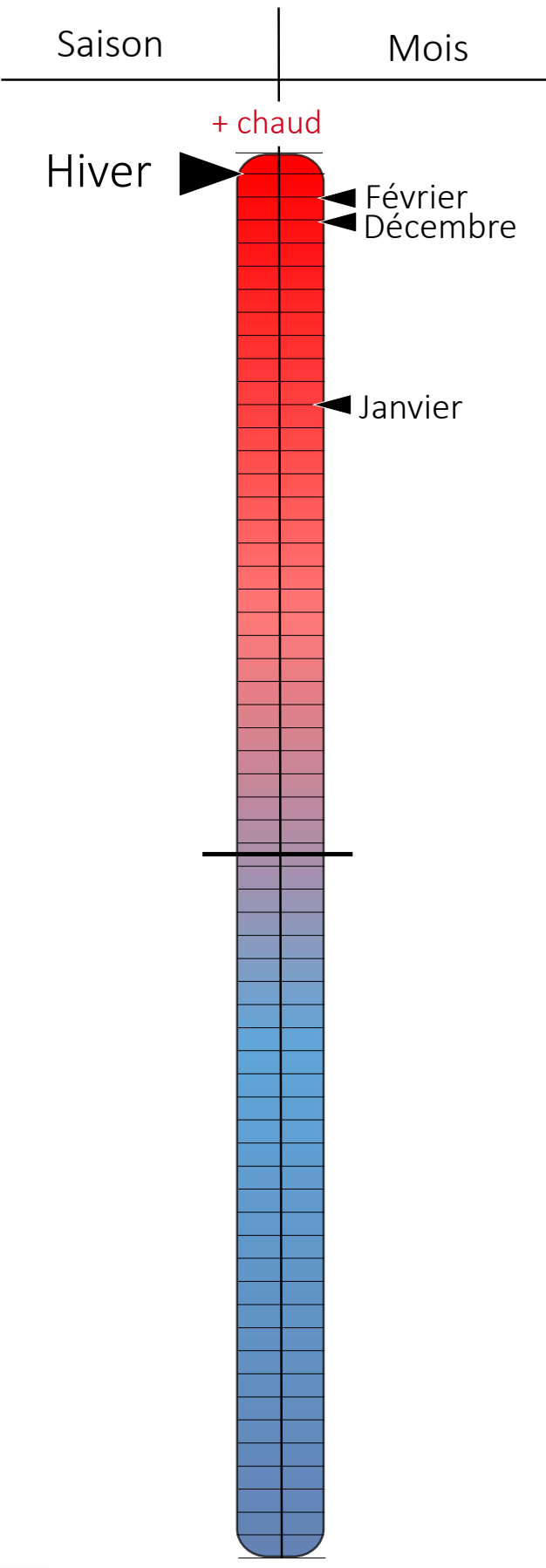


Écarts des températures moyennes hivernales (en °C) de 1959/1960 à 2019/2020 par rapport à la normale 1961-1990 dans les Alpes du Nord.

Source : Météo-France ; traitement AGATE.
 Trait plein : tendance linéaire. Trait pointillé : moyenne décennale.
 Hiver = dec-janv-fev

CURSEUR CLIMATIQUE HIVER 2019/2020

Classement des températures depuis 1959



BILAN 2020 – Alpes du Nord

HIVER 2019/2020

Les précipitations



Commentaires :

15e hiver le plus arrosé depuis 1959, 3e le plus arrosé depuis 1995.

70% d'excédents de précipitation pour décembre et février.

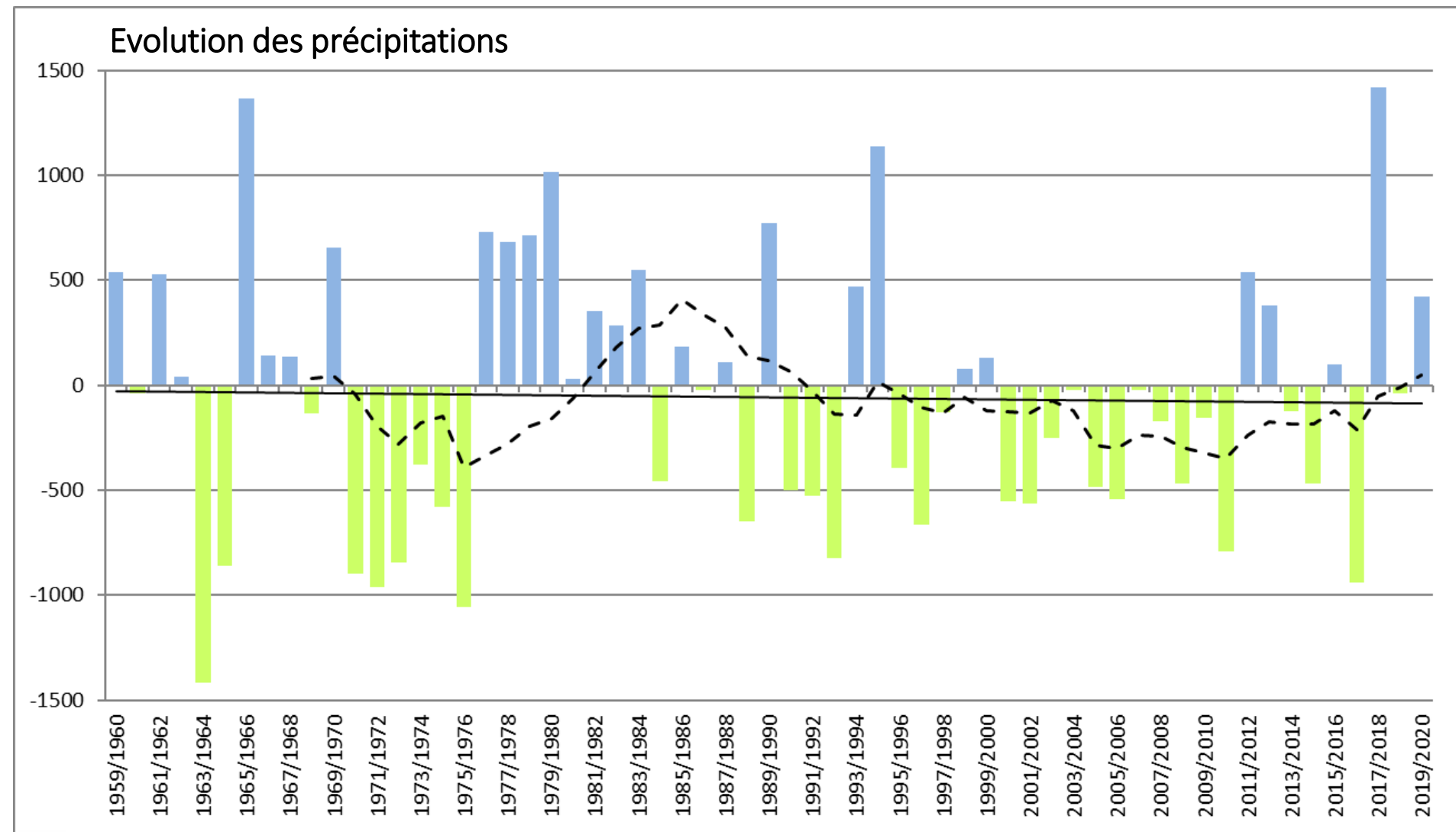
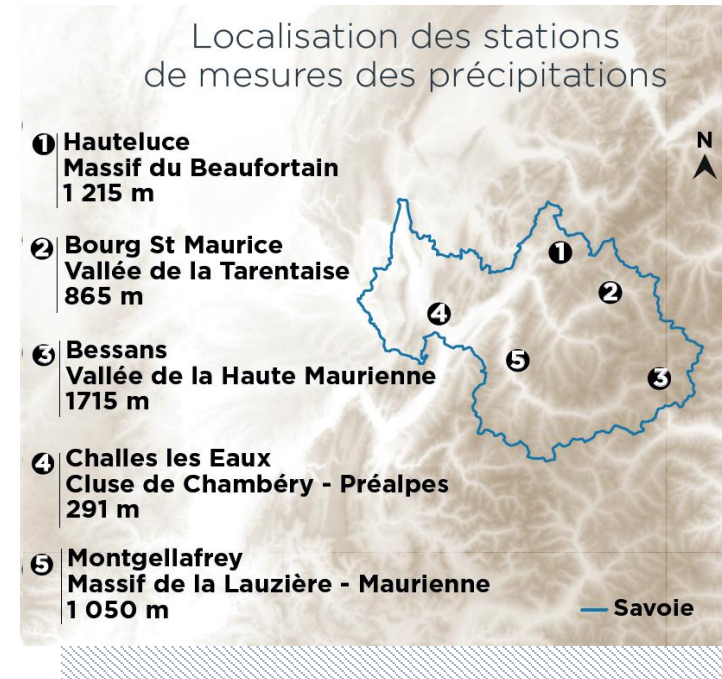
Les mois d'hiver très pluvieux sont aussi généralement très doux.

Il est possible que les hivers doux et pluvieux deviennent de plus en plus récurrents avec le réchauffement climatique (Météo-France).

Un hiver bien arrosé

Cumuls par rapport à la normale 1961/1990 : **+26%**

Cumuls par rapport à la normale 1981/2010 : **+34%**



Écarts des cumuls hivernaux de précipitation (en mm) de 1959/1960 à 2019/2020 par rapport à la normale 1961-1990 dans les Alpes du Nord.

Source : Météo-France ; traitement AGATE.

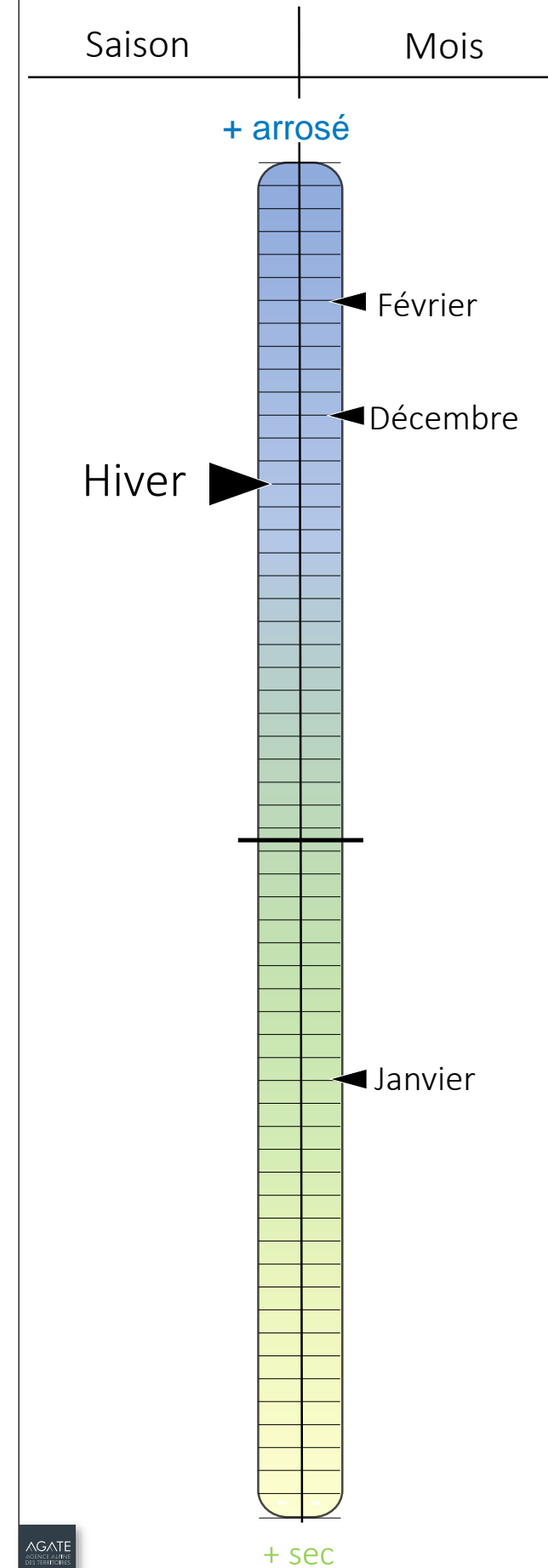
Trait plein : tendance linéaire. Trait pointillé : moyenne décennale.

Hiver = dec-janv-fev

CURSEUR CLIMATIQUE

HIVER 2019/2020

Classement des précipitations depuis 1959



BILAN 2020 – Alpes du Nord

SAISON HIVERNALE 2019/2020

Les cumuls de neige ❄️

Commentaires :

22e saison hivernale la moins enneigée depuis 1959. Les cumuls ont été très bons en décembre.

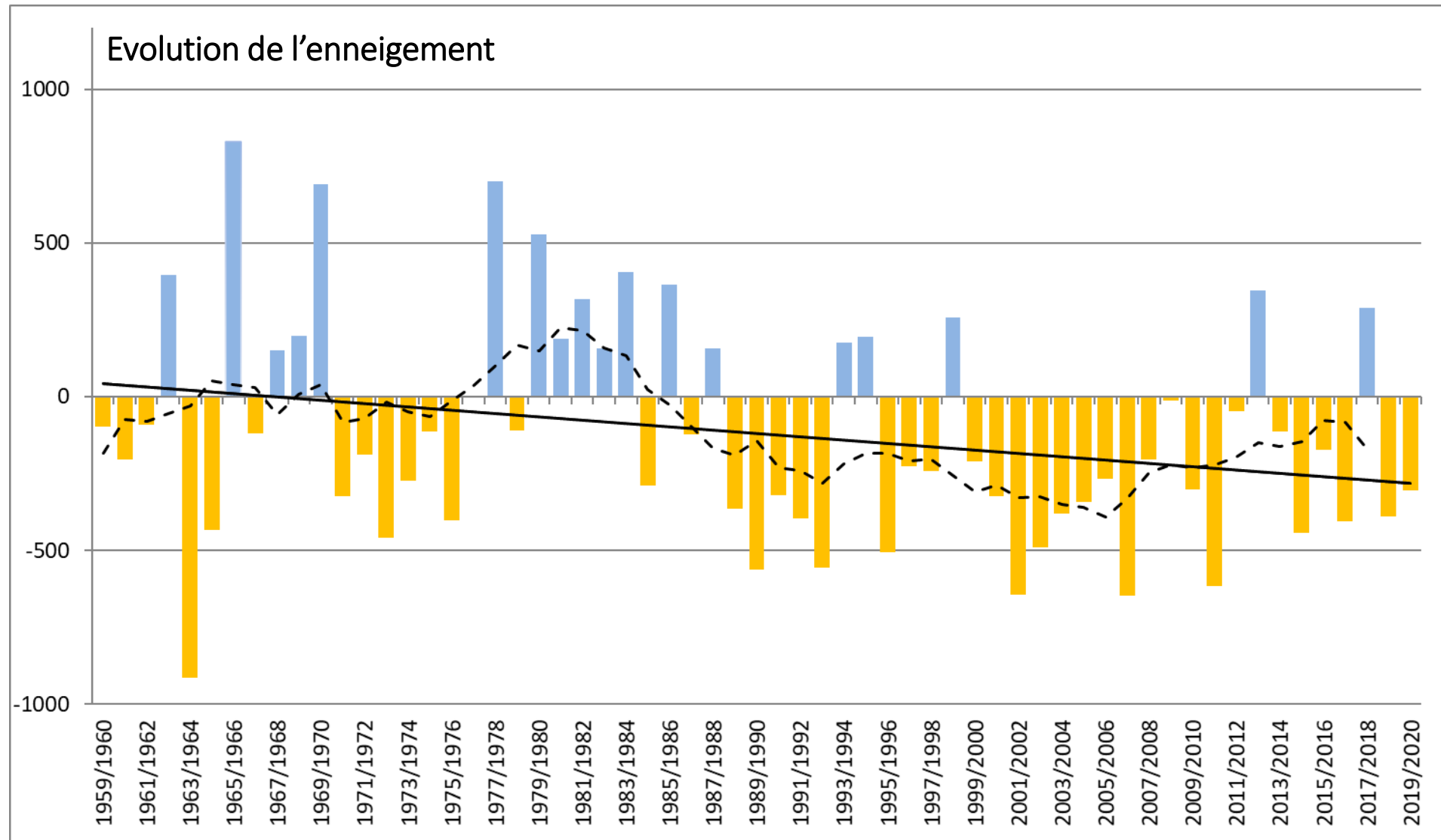
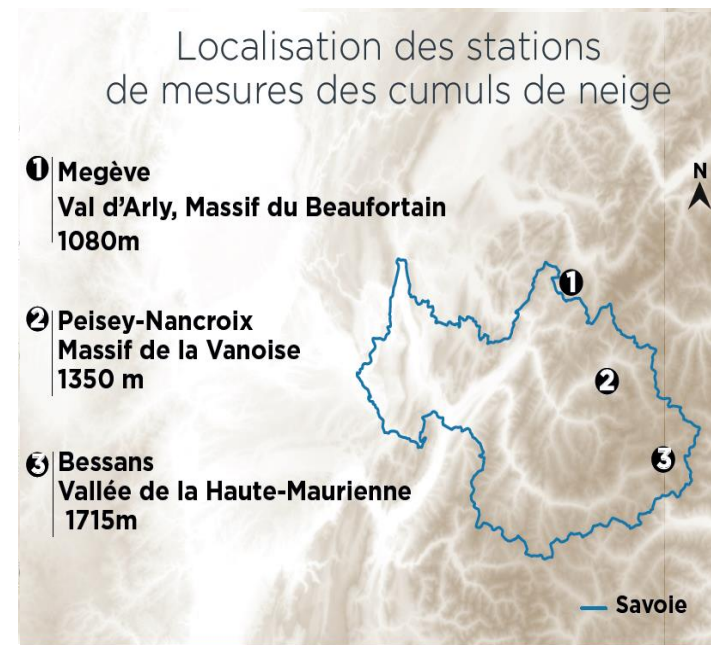
Les cumuls ont baissé de 21% sur la saison entre avant et après 1988 (début du réchauffement).

Les hivers de la décennie 2010-2020 sont un peu mieux enneigés que ceux de la précédente, car ils sont tout simplement plus humides. Toutefois, la différence n'est pas très prononcée en moyenne où la limite pluie-neige continue de fluctuer avec le réchauffement sous les 1800m.

Une saison assez peu enneigée

Cumuls par rapport à la normale 1961/1990 : **-24%**

Cumuls par rapport à la normale 1981/2010 : **-10%**



Écarts des cumuls de neige de la saison hivernale (en cm) de 1959/1960 à 2019/2020 par rapport à la normale 1961-1990 dans les Alpes du Nord.

Source : Météo-France ; traitement AGATE.
 Trait plein : tendance linéaire. Trait pointillé : moyenne décennale.
 Saison hivernale : nov-avril

CURSEUR CLIMATIQUE SAISON HIVERNALE 2019/2020

Classement de l'enneigement depuis 1959

