



AGATE

AGENCE ALPINE  
DES TERRITOIRES

PRÉSENTATION  
DE  
L'AGENCE





## NOTRE AGENCE

Notre agence présente l'originalité d'associer en son sein un ensemble de compétences complémentaires de haut niveau.

Elle s'est dotée d'outils d'analyse et d'expertise très performants qui lui permettent d'accompagner tous les partenaires dans leurs projets, aussi complexes soient-ils, combinant des aspects techniques, réglementaires, patrimoniaux, économiques et humains.

L'évolution permanente des dynamiques territoriales, l'urgence des enjeux environnementaux et des défis de la société d'aujourd'hui confirment l'utilité de notre ingénierie experte au service des collectivités, du monde associatif et de leurs projets.



# AGATE

## UNE AGENCE PAS COMME LES AUTRES

# NOTRE ECOSYSTÈME

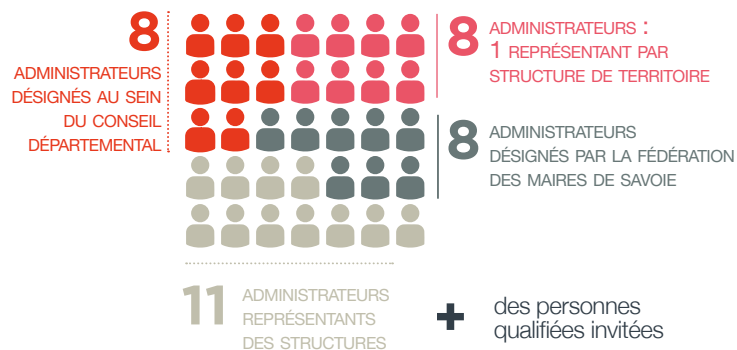
## LE BUREAU

**8** membres désignés par le conseil d'administration, en veillant à assurer un équilibre entre les collèges.

BARBIER Marie-Claire, présidente  
 GUIGUE Gilbert, vice-président  
 RAFFIN Jean-Claude, secrétaire  
 LAUMONNIER Nathalie, trésorière

BURNIER-FRAMBORET Frédéric  
 BEAUD Josiane  
 PANNEKOUCKE Fabrice  
 VIALLET Léopold

## LE CONSEIL D'ADMINISTRATION



## L'ASSEMBLÉE GÉNÉRALE

regroupe tous les adhérents (Département de la Savoie, communes, intercommunalités, organisations partenaires, ...)



## NOS ADHÉRENTS EN 2019



## NOS PARTENAIRES

ILS NOUS SOUTIENNENT



# NOTRE ACTIVITÉ EN CHIFFRES CLÉS\*

\* chiffres relatifs à l'année 2019

 **58**  
collaborateurs

 **34**  
ADMINISTRATEURS

**366**  **AFFAIRES**  
traitées

UN BUDGET TOTAL DE  
**3,7 M**



**12**   
**RÉUNIONS  
D'INFORMATION**  
AVEC 628 PARTICIPANTS

**165**   
ACCOMPAGNEMENTS  
au **RGPD**

**782** **RÉPONSES  
APPORTÉES**

DANS LE CADRE DE  
LA LIGNE PRIVILÉGIÉE,  
RÉSERVÉE AUX  
ADHÉRENTS

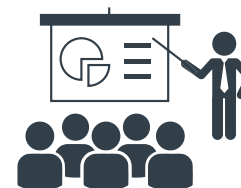


**147**  
**ASSISTANCES  
TECHNIQUES**

**55** communes  
classées   
**VILLES ET VILLAGES FLEURIS**

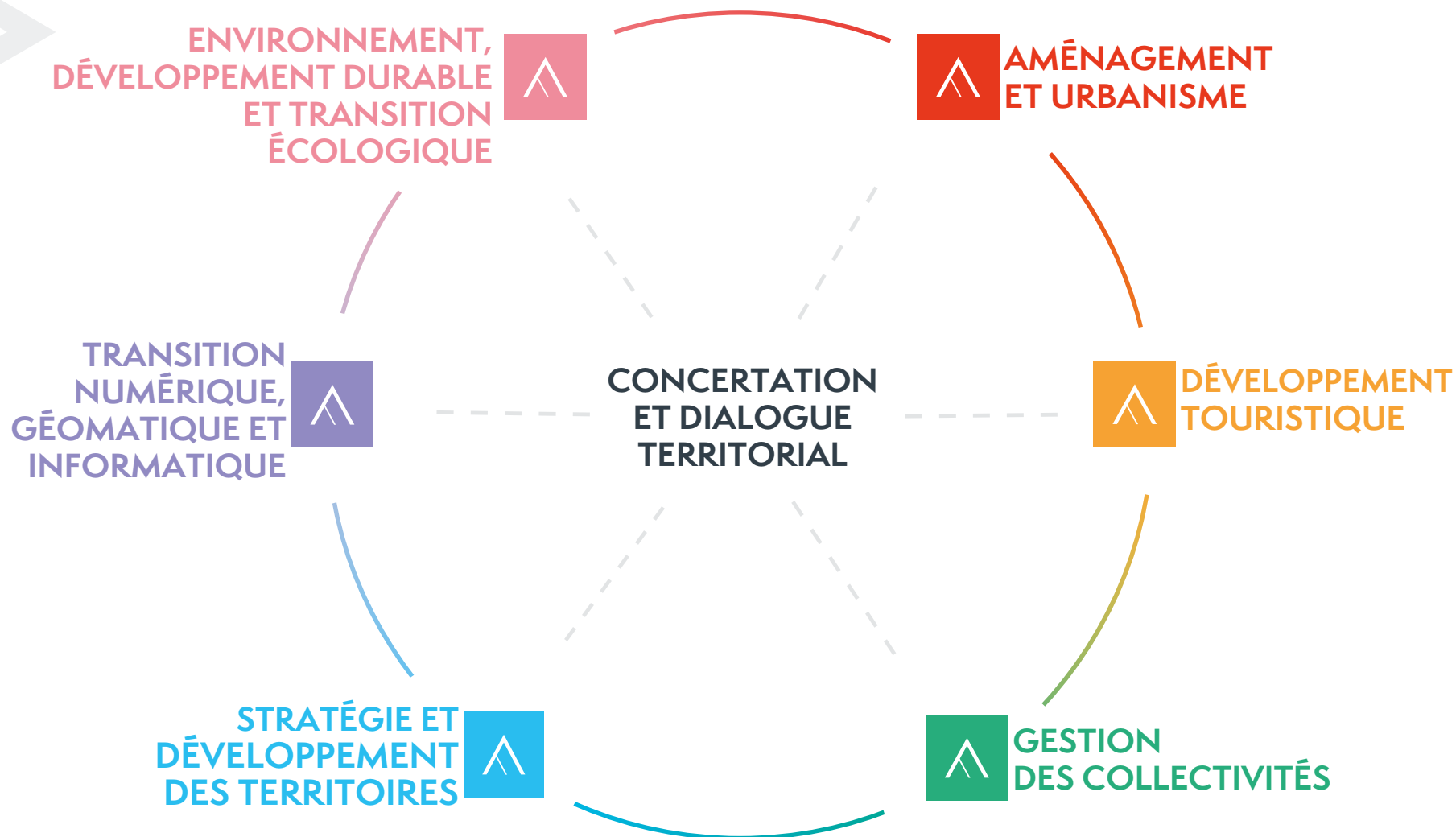
 **160**  
prestataires labellisés  
**ACCUEIL VÉLO**

**13 000**  
  
**appels  
HOTLINE  
informatique**



**582 PERSONNES**  
lors de 22 sessions de formations

# 7 DOMAINES D'INTERVENTION AU SERVICE DES TERRITOIRES



# 7 DOMAINES D'INTERVENTION AU SERVICE DES TERRITOIRES

## AMÉNAGEMENT ET URBANISME

De la planification stratégique aux opérations d'aménagement, nous déployons une capacité de conseil interdisciplinaire pour faire des projets des collectivités une réussite, dans le respect des contraintes économiques et environnementales. En 2019, nous avons ainsi renforcé notre capacité d'expertise en matière de mobilité et d'urbanisme pré-opérationnel.

## GESTION DES COLLECTIVITÉS

Au quotidien, nous accompagnons les communes, les communes nouvelles, les intercommunalités et leurs établissements dans l'ensemble des problématiques qu'ils rencontrent pour assurer le fonctionnement de leur collectivité dans les domaines administratif, juridique, financier et fiscal.

## STRATÉGIE ET DÉVELOPPEMENT DES TERRITOIRES

Nous accompagnons les collectivités locales dans toutes les étapes d'un projet de territoire ou d'une politique publique. Conduire des réflexions prospectives et des diagnostics, créer des outils analytiques de suivi, assurer le pilotage de démarches partenariales... Autant d'outils pour construire et piloter les projets de territoires.

## DÉVELOPPEMENT TOURISTIQUE

Au cœur de l'économie savoyarde, le développement de l'activité touristique demande une approche globale concertée, sans cesse renouvelée. Dans l'objectif d'améliorer l'attractivité touristique des territoires, nous accompagnons et conseillons les communes et leurs intercommunalités ainsi que les acteurs socioprofessionnels.



## UNE COMPÉTENCE TRANSVERSALE

### TRANSITION NUMÉRIQUE, GÉOMATIQUE ET INFORMATIQUE

Ce nouveau pôle est né en juin 2019, en réponse aux enjeux du numérique inclusif et à la montée en puissance de l'informatique. Nous accompagnons aujourd'hui les collectivités locales :

- dans leur transformation numérique afin qu'elle profite à leurs services et à tous les acteurs du territoire, Dans l'utilisation de leurs logiciels de gestion communale Berger-Levrault,
- dans la structuration et l'exploitation de leurs données, via des représentations efficaces et innovantes (géomatique).

### ENVIRONNEMENT, DÉVELOPPEMENT DURABLE ET TRANSITION ÉCOLOGIQUE

Les acteurs territoriaux sont confrontés à de nombreux enjeux relatifs à l'environnement et au développement durable, et doivent faire aujourd'hui des choix pour les territoires de demain.

En 2019, Agate décide ainsi de restructurer et étoffer son offre de service et crée un nouveau pôle « Environnement, Développement durable et Transition écologique ».

### DIALOGUE TERRITORIAL & CONCERTATION

Inclure des démarches participatives dans le montage de projets permet notamment leur enrichissement et une meilleure appropriation par les publics. Agate accompagne dans la mise en place de démarches participatives : ponctuelles ou au long court, des choix stratégiques à leur mise en œuvre.

Nous accompagnons les collectivités et associations dans la concertation de leurs projets, dans l'animation de groupes de travail, mais aussi dans la médiation entre acteurs territoriaux et plus largement dans le dialogue territorial.

Agate propose également une offre de formation à destination des techniciens et des élus.

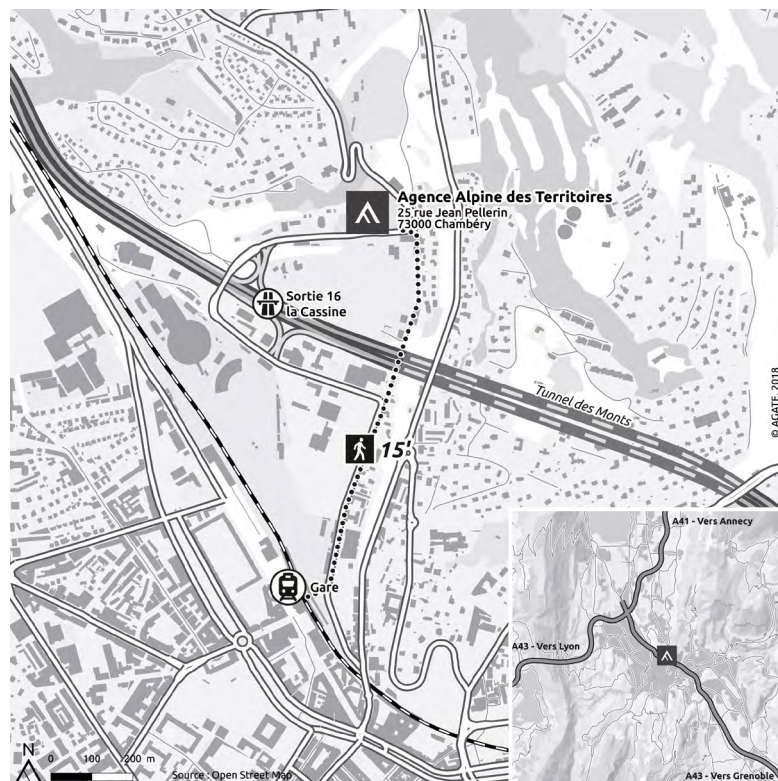




# NOUS CONTACTER



Crédits photos :  
© PictYourCompany | © Tommaso Morello / CmCB / Grand Chambéry |  
© Agate | © Karine Mandray



## NOUS CONTACTER :

 04 79 68 53 00

 [contact@agate-territoires.fr](mailto:contact@agate-territoires.fr)

RETROUVEZ-NOUS SUR : [www.agate-territoires.fr](http://www.agate-territoires.fr)

 @Agate.territoires |  @Agate\_agence |  Agate - Agence alpine des territoires

## OÙ NOUS TROUVER :

Bâtiment Évolution  
25, rue Jean Pellerin  
73026 Chambéry Cedex







**AGATE**  
AGENCE ALPINE  
DES TERRITOIRES

**Agate - Agence alpine des Territoires**  
Bâtiment Évolution - 25, rue Jean Pellerin - 73026 Chambéry Cedex  
04 79 68 53 00 - [contact@agate-territoires.fr](mailto:contact@agate-territoires.fr)